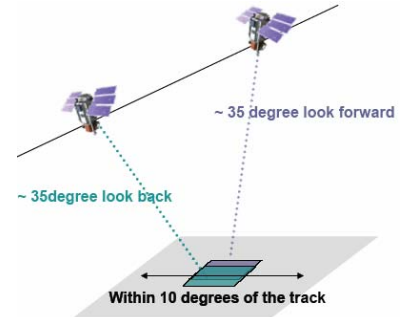
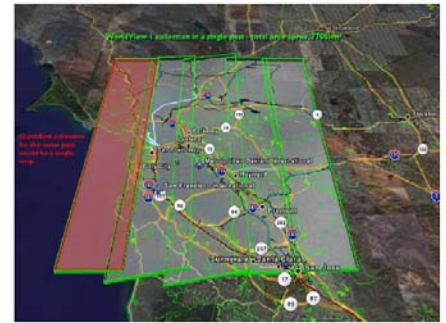
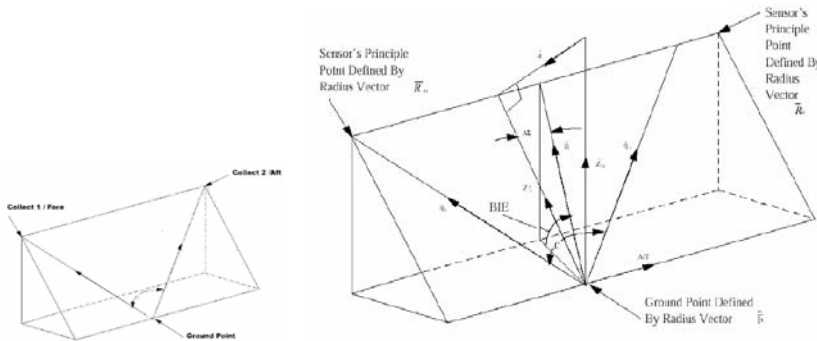


Aplikasi PCI Geomatica 10.1.3 untuk menyusun produk IndoCity Jakarta

Worldview-1 merupakan citra resolusi tinggi pankromatik (hitam putih) yang di launching pada September 2007 dengan spasial resolusi sampai kedetailan 0,5 m. Worldview-1 menyediakan data stereo yang siap untuk analisa diberbagai bidang. Didalam pengambilan citra Worldview-1 terbentuk dari pemotretan dengan 1 object dalam 2 kali proses. Pemotretan saat satelit berjalan kedepan dan pada saat satelit sudah berjalan dan memotret kebelakang dengan sudut 10° .



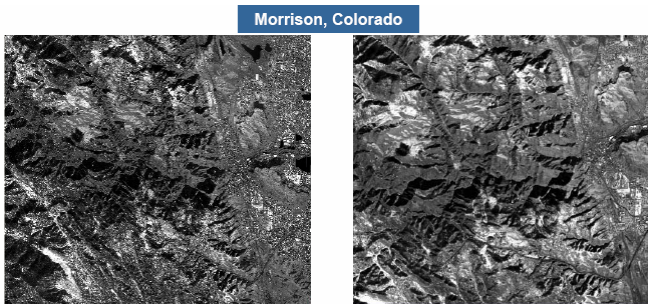
Metode pengambilan gambar citra satelit Worlview-1:



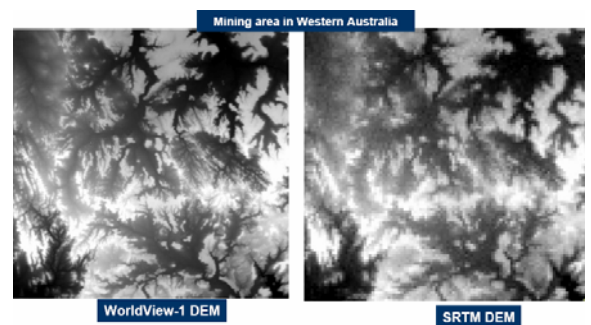
Aplikasi Data stereo WorldView-1 :

- Monitoring tingkat pertumbuhan vegetasi di level ketinggian yang berbeda
- Monitoring dan perbaikan jalur pipa
- Pengembangan jalan dan jembatan
- Analisa dampak air terhadap lereng dan erosi
- Identifikasi area perbukitan dan lembah untuk analisa geomorfologi
- Pertambangan

Contoh hasil pemotretan dengan Worlview-1



Contoh aplikasi hasil :



Sumber : www.digitalglobe.com