

SOLUTION IMPLEMENTATION E-NEWS

Edisi IX, Juni 2009

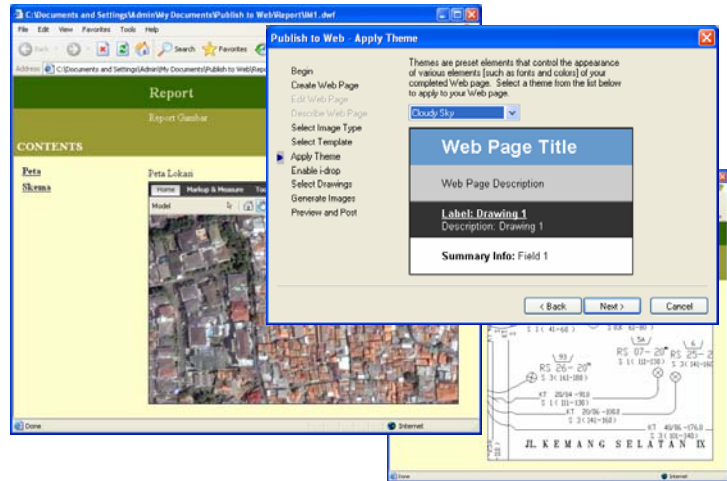
Integrated Facility Management Solution - IFMS

Bertujuan untuk memberikan layanan dan dukungan bagi klien dalam mendukung pengelolaan informasi mengenai Aset Fasilitas yang terbangun melalui penerapan Integrated Facility Management Solution - IFMS.

Solution Implementation News

Proses Publish Drawing To Web Browser :

Publish Drawing merupakan fasilitas dari IFMS yang berfungsi untuk publikasi data desain teknis dengan menggunakan browser dan viewer. Format file gambar dengan fasilitas Publish To Web dapat berupa DWF (Drawing Web Format), JPG, dan PNG. Hal ini dapat dilakukan melalui Menu File, Publish To Web. Pada dialog box Publish To Web, pilih Create New Web Page, kemudian klik Next dan tentukan nama dan lokasi penyimpanan Web Page. Setelah itu tentukan Image Type, Template Web, Theme. Untuk tab Select Drawing, dapat ditambahkan image dari drawing lainnya yang ingin ditampilkan dalam Web Page. Kemudian pilih Regenerate images for drawings that have changed dan klik Next. Untuk melihat hasil Publish To Web klik pada tombol Preview, lalu klik Finish, maka file publish tersebut dapat dilihat pada folder yang sudah ditentukan sebelumnya.



Edisi berikutnya akan membahas Tips untuk :
"Export To Spatial Data File"

Event

EDPMEDIA mengadakan Executive Workshop "Integrated Facility Management Solution For Water Utility" yang dihadiri oleh staff dan pejabat dari PDAM Wilayah Jawa dan Kalimantan, diantaranya PDAM Kab Subang, PDAM Kab Kuningan, PDAM Kota Palangkaraya, PDAM Kota Banjarmasin, pada tanggal 14 Mei 2009 bertempat di EDPMEDIA, Jakarta. Executive Workshop ini bertujuan untuk memaparkan implementasi dari solusi dengan IFMS yang dapat digunakan untuk Water Utility.



Info Training ELC

- **GIS 101 – Land Use Analysis (2 hari)**
 Materi : Base Map Topology, Attribute Data, Link Attribute with External Database, Import & Export, Query to Analyze Data, Design Web Format (DWF) to Publish Data.
- **MAP 101 – Satellite Image Base Map (1 hari)**
 Materi : Citra Quickbird, Convert Raster Data, Interface AutoCAD Map 3D, Input dan Vektorisasi Citra Satellite QuickBird, Mengatur Template dan membuat MapBook.
- **FMS 101 – Telecommunication Infrastructure FM (2 hari)**
 Materi : As Built Drawing Aset Telekomunikasi, Integrasi Gambar Aset dengan Database Telekomunikasi, Modifikasi / update Gambar Aset secara simultan, Regenerate Gambar Aset, Volume Galian Kabel, Report Gambar Aset.
- **FMS 102 – Plant Facility Management (2 hari)**
 Materi : As Built Drawing Fasilitas Pabrik, Drawing Details, 3D Design, Link Fasilitas Pabrik dengan Database, Regenerate Gambar Aset, Sharing Facility Drawing with Multi User.
- **FMS 105 – Water Facility Management (2 hari)**
 Materi : As Built Drawing Aset air bersih, Integrasi Gambar Aset dengan Database Aset air bersih, Modifikasi/ Update Gambar Aset secara simultan oleh Beberapa User, Report Gambar Aset, Menghitung Volume Galian pipa dengan AutoCAD.

Info Jadwal ELC

- **GIS 101 – Land Use Analysis (2 hari)**
 Tgl 7 - 8 Juli 2009
 Tgl 4 - 5 Agustus 2009
- **MAP 101 – Satellite Image Base Map (1 hari)**
 Tgl 6 Juli 2009
 Tgl 3 Agustus 2009
- **FMS 101 – Telecommunication Infrastructure FM (2 hari)**
 Tgl 13 - 14 Juli 2009
 Tgl 10 - 11 Agustus 2009
- **FMS 102 – Plant Facility Management (2 hari)**
 Tgl 15 - 16 Juli 2009
 Tgl 12 - 13 Agustus 2009
- **FMS 105 – Water Facility Management (2 hari)**
 Tgl 21 - 22 Juli 2009
 Tgl 18 - 19 Agustus 2009

**Daftar 2 Minggu Sebelum Jadwal
 Dapatkan Diskon 20%**

Dapatkan jadwal training lainnya selama 1 tahun yang dapat di akses melalui website www.edpmedia.com